

## **Maignaut-Tauzia au 30/12/2023**

**Patrimoine : castelnau, 2 églises, 2 châteaux, cadran, pigeonier, moulins.**

Le village de Maignaut-Tauzia est un ancien castelnau du 13<sup>e</sup> siècle aménagé aux abords d'une motte antérieure.

Le village se divise en deux ensembles accolés : à l'est une motte ovoïde supportant le château, l'ancienne église adossée et le cimetière ; à l'ouest un enclos villageois rectangulaire contenant les habitations. Le village était traversé par une « grande rue », à l'alignement fort peu régulier, qui va de la porte nord à la porte sud, du « chemin de Condom » au « chemin de Valence ». Une place publique, s'ouvrait entre cette rue et le château, auquel elle sert de parvis. Ce n'est pas la grande place actuelle, mais une toute petite place, au pied du château. On y trouve aujourd'hui un puits ancien.

Les maisons s'alignent aujourd'hui le long du tracé des remparts, tout autour d'une vaste place centrale, et selon un tracé orthogonal et relativement régulier.

La nouvelle église et la mairie se trouvent à l'extérieur du village, au sud.

Village issu du regroupement, en 1837, de Maignaut et de la commune Le-Grand-Tauzia ou Tauzia-le-Grand.

Maignaut = "maginwald" en german, signifiant domaine (wald) du puissant (magin).

Tauzia = tauzin ou chêne noir.

Altitude : 130 m

230 habitants

Maire actuel : Sandrine Redolfi de Zan

(cf [file:///D:/Users/Regis/Documents/DOC\\_REGI/Loisirs/Berrac%20-%20BVG/Livret%20alentours/MH/32ListePatrimoine\\_COMET\\_Anais\\_2\\_annexes.pdf](file:///D:/Users/Regis/Documents/DOC_REGI/Loisirs/Berrac%20-%20BVG/Livret%20alentours/MH/32ListePatrimoine_COMET_Anais_2_annexes.pdf) et <https://www.tourisme-condom.com/a-voir-a-faire/patrimoine-loisirs/sites-a-visiter/village-de-maignaut-tauzia-970876#:~:text=Ancien%20castelnau%2C%20Maignaut%2DTauzia%20a,lieu%2Ddit%20%C2%AB%20Monplaisir%20%C2%BB.> et [https://fr.wikipedia.org/wiki/Ch%C3%A2teau\\_du\\_Tauzia](https://fr.wikipedia.org/wiki/Ch%C3%A2teau_du_Tauzia) et

<http://www.maignaut.com/archives-maignaut-passion/histoire.html> et  
<https://www.filae.com/nom-de-famille/MAIGNAUT.html> )



Protection MH : 2 monuments protégés (2 inscrits) :

- Pigeonnier-octroi et fontaine : inscrit 15/01/2010 (octroi et la fontaine (cad. A 461 : pigeonnier ; fontaine non cadastrée))
- Ruines du château de Tauzia : inscrit 14/11/1942

Le village comporte principalement les monuments suivants :

### - Remparts et portes du village :



Tour-porte au nord.



Porte au sud (vestige du passage avec massif en pierre sur le côté).



Contrefort au nord.



Murs au nord-est.



Tour au nord-ouest.

Enceinte collective du 13<sup>e</sup> siècle enfermant totalement le castelnau sur les côtés nord, ouest et sud, l'est étant clôturé par l'ensemble château-église, lui-même fortifié.

\* **L'enceinte** présente une forme quadrangulaire flanquée de tours aux angles dont ne subsiste que la **tour nord-ouest**. L'enceinte villageoise forme un carré, un peu aplati au nord-est et au sud-est, où la direction des murs s'infléchit pour rejoindre la motte. Murs démolis courant du 18<sup>e</sup> siècle. Rares vestiges de l'enceinte sur le pourtour du village. Au nord, de part et d'autre de la porte, pans de murs dans les façades. Au sud, base d'un segment d'une quinzaine de mètres de longueur dégagée au-dessus du Monument aux Morts. Ce pan de mur s'étirait de la porte sud du village jusqu'à la motte, à l'est.

\* **Des contreforts** s'adossaient aux murs d'enceinte. Il en reste deux, aux angles nord-ouest et sud-ouest. Le contrefort nord-ouest, que couronne un pigeonnier, est le mieux conservé. On observe les arrachements d'un troisième au nord.

\* Enceinte doublée de **fossés**. La route qui entoure le village suit le parcours des anciens fossés.

\* **Deux portes de ville** permettaient l'accès aux habitations, placées aux deux extrémités de la « grande rue ». La porte nord, en arc brisé, large de 2,50 m, est un simple percement dans l'enceinte, aujourd'hui surmonté d'une superstructure en pan-de-bois. A l'origine, l'ouvrage était une tour-porte et devait posséder un ou plusieurs étages. Porte entièrement reconstruite au début des années 2000. La porte sud, non couverte, a disparu. Il n'en subsiste que le côté ouest, sous forme d'un passage le long d'une maison. A cet emplacement, la rue longe un curieux massif en pierre de taille haut d'environ 2,50 m, pris dans le mur de la maison voisine, sans être tout à fait aligné sur lui. Il n'appartient pas au mur d'enceinte proprement dit, car sa direction lui est perpendiculaire. Il s'agit probablement des vestiges d'un des deux massifs qui encadraient le passage de la porte disparue. Aujourd'hui encore, on accède par des rampes aux entrées du village.

(cf file:///D:/Users/Regis/Documents/DOC\_REGI/Loisirs/Berrac%20-%20BVG/Livret%20alentours/MH/32ListePatrimoine\_COMET\_Anais\_2\_anne xes.pdf et <http://www.maignaut.com/archives-maignaut-passion/histoire.html> )

### - Cadran solaire :



Cadran solaire de série situé sur une maison en bordure de la départementale 142, en limite de Valence-sur-Baïse.

### - Eglise Saint-Michel :



Eglise du 19 e siècle située au village.

L'église qui se trouvait encore accolée au château au début du 19e siècle a été transférée à l'extérieur du village à la fin du 19e siècle.

Clocher rasé en 1960 suite à un violent orage et remplacé par une dalle de béton.

(cf file:///D:/Users/Regis/Documents/DOC\_REGI/Loisirs/Berrac%20-%20BVG/Livret%20alentours/MH/32ListePatrimoine\_COMET\_Anais\_2\_anne xes.pdf et <http://patrimoineruralgers.free.fr/communes/Maignaut-Tauzia/index.html> )

### - Chapelle du Canonge (ou chapelle Notre-Dame de l'Auloue) :



Ancienne église de Tauzia du 15<sup>e</sup> siècle située au lieu-dit Canonge à 2 km à l'ouest du village en bordure de la départementale 232. Sa façade principale à l'ouest est surmontée d'un clocher-mur triangulaire avec une arcade unique abritant une cloche. Porte principale en arc brisé avec vestige d'emban. Nef rectangulaire terminée par une abside semi-circulaire comportant un contrefort plat dans l'axe de la nef et du choeur. Cimetière attenant au sud-est.

(cf [https://www.tourisme-condom.com/a-voir-a-faire/patrimoine-loisirs/sites-a-visiter/village-de-maignaut-tauzia-](https://www.tourisme-condom.com/a-voir-a-faire/patrimoine-loisirs/sites-a-visiter/village-de-maignaut-tauzia-970876#:~:text=Ancien%20castelnau%2C%20Maignaut%2DTauzia%20a,lieu%2Ddit%20%C2%AB%20Monplaisir%20%C2%BB.)

[970876#:~:text=Ancien%20castelnau%2C%20Maignaut%2DTauzia%20a,lieu%2Ddit%20%C2%AB%20Monplaisir%20%C2%BB.](https://www.tourisme-condom.com/a-voir-a-faire/patrimoine-loisirs/sites-a-visiter/village-de-maignaut-tauzia-970876#:~:text=Ancien%20castelnau%2C%20Maignaut%2DTauzia%20a,lieu%2Ddit%20%C2%AB%20Monplaisir%20%C2%BB.) et

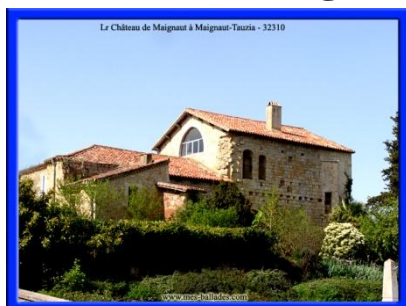
<http://www.maignaut.com/archives-maignaut-passion/patrimoine.html> et

<http://patrimoineruralgers.free.fr/communes/Maignaut-Tauzia/index.html> et

<https://locations.filmfrance.net/fr/location/chapelle-de-canonge> et

<https://www.ladepeche.fr/article/2012/10/20/1469346-maignaut-tauzia-le-mur-du-cimetiere-de-l-auloue-au-canonge-renove.html> )

### - Château de Maignaut :



Château du 14<sup>e</sup> siècle situé au village.

Le premier château du 11<sup>e</sup> siècle était une tour de bois élevée sur une butte circulaire, entourée d'un fossé. A son pied, une seconde enceinte formait la "basse-cour" abritant les dépendances du château et servant de refuge aux populations en cas de danger. Aujourd'hui, la motte n'est plus guère visible à l'ouest, ni au sud, où le talus a été remodelé. C'est au nord et à l'est, qu'elle a le mieux conservé sa forme originelle.

Le château actuel en pierre date du 14<sup>e</sup> siècle. Le château n'occupe pas le centre de la motte. Il s'est établi face au village, à cheval sur le sommet et le flanc de la butte. Des traces sur les murs du château indiquent qu'une église rectangulaire y

était accolée. Transformation du château au 19<sup>e</sup> siècle (quart sud-est détruit, partie bordant la place publique transformée en habitations). Propriété privée. (cf <https://www.tourisme-condom.com/a-voir-a-faire/patrimoine-loisirs/sites-a-visiter/village-de-maignaut-tauzia-970876#:~:text=Ancien%20castelnau%2C%20Maignaut%2DTauzia%20a,lieu%2Ddit%20%2C%20AB%20Monplaisir%20%2C%20BB.> et <https://www.mes-ballades.com/32/chateaux-et-manoirs-du-gers-32-region-occitanie-en-france.htm> )

### - Château de Tauzia :



Château du 13<sup>e</sup> siècle située au lieu-dit Tauzia à 2 km au nord-ouest du village, en bordure de la départementale 570. Corps principal rectangulaire dont le rez-de-chaussée était dépourvu d'ouvertures. Flanqué de deux tours, la principale de plan carré à l'angle Est protégeant une porte, la seconde à l'angle ouest étant une simple tourelle rectangulaire posée obliquement en encorbellement. Cage d'escalier circulaire élevée vers 1500 qui fait légèrement saillie sur la façade sud-est. Détruite au 19<sup>e</sup> siècle.

(cf <https://www.pop.culture.gouv.fr/notice/merimee/PA00094852> et [https://fr.wikipedia.org/wiki/Ch%C3%A2teau\\_du\\_Tauzia](https://fr.wikipedia.org/wiki/Ch%C3%A2teau_du_Tauzia) et <http://www.maignaut.com/archives-maignaut-passion/patrimoine.html> )

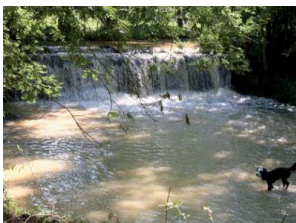
**- Pigeonnier-octroi et sa fontaine-lavoir :**



Pigeonnier du 19e siècle situé en face de la porte-tour. Conçu selon un plan triangulaire, son rôle d'octroi très inhabituel ainsi que la subtilité du traitement de sa maçonnerie le distinguent des autres pigeonniers du Gers. Il présente également deux têtes de terre cuite en partie basse des arêtières. Enfin, une fontaine-lavoir ainsi qu'un ancien bassin achèvent de compléter l'ensemble. (cf <https://www.pop.culture.gouv.fr/notice/merimee/PA32000024> et <http://fontaineslavoirs.canalblog.com/tag/Gers> )

**- Moulins :**

2 moulins à eau et 1 à vent :



\* Moulin à eau de Tauzia sur l'Auloue, situé à la sortie nord de Valence-sur-Baïse, en bordure de la départementale 930. Existait en 1632. D'origine médiévale ?





\* Moulin à eau de Maignaut sur l'Auloue, situé à 1 km au sud-ouest du village en bordure de la départementale 142. D'origine médiévale comme en attestent ses murs. Arrêté dans les années 1960.



\* Moulin à vent du Pouy, situé à 500 m au sud du village, à 400 m à l'ouest du lieu-dit Le Pouy, ou à 100 m au sud-est du lieu-dit Labère. Construit vers 1820. (cf <https://www.tourisme-condom.com/a-voir-a-faire/patrimoine-loisirs/sites-a-visiter/village-de-maignaut-tauzia-970876#:~:text=Ancien%20castel%20Maignaut%2DTauzia%20a,lieu%2Ddit%20%C2%AB%20Monplaisir%20%C2%BB>. et <https://docplayer.fr/83755695-Maignaut-tauzia-a-3-moulins.html> et <https://www.reperesdecruces.developpement-durable.gouv.fr/site/au-moulin-de-maignaut> et <http://www.maignaut.com/journal-maignaut-tauzia/MPI26.pdf> )