

Larrazet au 24/10/2023

Patrimoine : bastide, castelnau, 2 églises, 2 châteaux, moulin.

Le village de Larrazet (Tarn-et-Garonne) est une bastide du 13^e siècle implantée sur le versant d'une petite butte dominant la Gimone, mais à l'abri de ses crues.

Bastide juridique fondée entre 1253 et 1265 par l'abbaye cistercienne de Belleperche. La seigneurie unique de Belleperche ne dura pas longtemps, le vicomte de Terride se faisant reconnaître comme coseigneur en 1284.

Devenue castelnau en 1500 avec la construction du château des Abbés de Belleperche.



Larrazet = Arras (importante et ancienne seigneurie d'avant 1181) suivi du suffixe "et" diminutif signifiant "petit".

Altitude : 140 m

700 habitants

Maire actuel : Jean-Louis Coureau

(cf <https://fr.wikipedia.org/wiki/Larrazet#Histoire> et

<https://www.pop.culture.gouv.fr/notice/merimee/IA00039122> et

[http://www.larrazet.fr/fr/patrimoine/histoire-de-la-](http://www.larrazet.fr/fr/patrimoine/histoire-de-la-commune.html#:~:text=Larrazet%20est%20un%20site%20historique,%C3%A0)

[commune.html#:~:text=Larrazet%20est%20un%20site%20historique,%C3%A0%20neuf%20kilom%C3%A8tres%20de%20l%C3%A0](http://www.larrazet.fr/fr/patrimoine/histoire-de-la-commune.html#:~:text=Larrazet%20est%20un%20site%20historique,%C3%A0%20neuf%20kilom%C3%A8tres%20de%20l%C3%A0). et

<http://dreb.eklablog.com/larrazet-gallery180816> et

[https://www.ladepeche.fr/article/1998/11/17/159733-la-verite-l-emporte-sur-la-](https://www.ladepeche.fr/article/1998/11/17/159733-la-verite-l-emporte-sur-la-legende.html)

[legende.html](https://www.ladepeche.fr/article/1998/11/17/159733-la-verite-l-emporte-sur-la-legende.html) et <http://www.mesvoyagesenfrance.com/D82/Larrazet.html> et

<http://viedelabrochure.canalblog.com/archives/2021/12/25/39276055.html> et

<https://forumeribatouring.com/viewtopic.php?t=7888&start=3200>)

Protection MH : 2 monuments protégés (2 classés) :

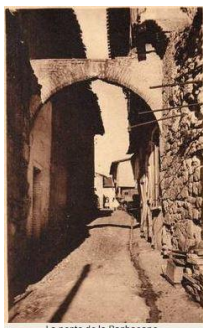
- Eglise Sainte-Madeleine : classé 14/11/1912
- Château : classé 11/10/1990 (Château, à l'exclusion du bâtiment du 19^e siècle au nord et de l'élément de mur du 19^e siècle (cad. C 521)

Le village comporte principalement les monuments suivants :

- Remparts et portes du village :



Vestiges de remparts (à côté du château).



Arceau de la porte de la barbacane (avec façades à pans de bois).

Le village était cerné, avant 1268, par un fossé profond converti en aqueduc périphérique, puis fermé au 14^e siècle par une enceinte actuellement détruite. Vestiges de remparts et arceau de l'ancienne porte de la Barbacane.

(cf <https://fr.wikipedia.org/wiki/Larrazet#Histoire> et

https://tourisme.malomagne.com/fr/fiche/patrimoine-culturel/village-de-larrazet-larrazet_TFO5818280/ et

<https://tourisme.malomagne.com/uploads/2021/06/Larrazet-retable-baroque.pdf>

et <http://www.larrazet.fr/fr/patrimoine/decouvrir-larrazet.html> et
<http://www.larrazet.fr/fr/patrimoine/phototheque-larrazet-autrefois.html>)

- Place du village et maisons à colombages :



Initialement non fortifiée dans le but de rassembler la population et de l'augmenter, la bastide s'organisa en quatre rues perpendiculaires, sans place publique intra-muros, avec simplement une rangée de galeries sous des maisons de la rue principale. Des passages couverts dans des rues bordées de maisons à colombages et pans de bois, furent ensuite construites du 16e au 19e siècle.
(cf <http://www.mesvoyagesenfrance.com/D82/Larrazet.html>)

- Halle :



Halle du 19e siècle située place de la mairie (hors enceinte). Ancien foirail.
(cf <https://www.pop.culture.gouv.fr/notice/merimee/IA00039081>)

- Moulin :



PAS D'INFO TROUVEE POUR CONFIRMER L'EMPLACEMENT

Moulin à eau sur la Gimone datant de 1850 situé au bout de l'impasse du Moulin, au nord-est du village près de la départementale 14. Moulin abandonné dans la broussaille.

(cf <https://immo.trovit.fr/moulin-eau-tarn-garonne> et <https://www.youtube.com/watch?v=TahA6D5o0wU>)

- Eglise Sainte-Marie-Madeleine :



Eglise du 16^e siècle située au village. Construite à l'emplacement d'une église du 13^e siècle, pour Jean de Cardaillac, abbé de Belleperche (voûtes achevées en 1530). Clocher-tour à base carrée puis élévations octogonales. Nef unique à cinq travées, sans chapiteaux, avec cinq chapelles latérales. Retable monumental édifié en stuc en 1687 par Nicolas Board, de Saint Félix de Caraman, représentant dans son panneau central Sainte Madeleine chez Simon le Pharisien et au-dessus en médaillon l'apparition du Christ au paradis après sa Résurrection. (cf <https://www.pop.culture.gouv.fr/notice/merimee/PA00095771> et <https://www.pop.culture.gouv.fr/notice/merimee/IA00039080>)

- Chapelle Saint-Jean-Baptiste :



Petite chapelle du 18^e siècle située dans le cimetière du village, à 1 km au nord-

ouest du village en bordure de la départementale 25. Peinture intérieure par l'abbé Sébastien Duilhé vers 1920.

(cf <https://www.pop.culture.gouv.fr/notice/merimee/IA00039095>)

- **Château des Abbés de Belleperche (ou château abbatial ou château de Jean de Cardailhac) :**



Château abbatial situé au sud du village. D'abord maison forte (mini-abbaye ?) édifée vers 1267 par le père Guillaume Jauffre (ou Vaca), abbé de Belleperche, puis détruite pendant la guerre de Cent Ans. Reconstituée en 1500 sur le même emplacement par Jean III de Cardailhac, abbé commanditaire en charge de l'abbaye, sous forme d'un château constitué d'une tour rectangulaire de trois étages (toujours visible). Refuge en 1572, lors du saccage de l'abbaye de Belleperche par les Huguenots, pour les moines échappés du massacre. Château remanié au 18e siècle. De plan rectangulaire avec une aile en retour, le château présentait quatre niveaux, avec couronnement de mâchicoulis et tours.

Destruction de tours et du 2e étage après 1793. Escalier monumental à quatre volées droite et voûté d'ogives, constitué de quatre courtes rampes droites tournant autour d'un noyau carré central ceux, selon un procédé nouveau importé d'Italie. Propriété privée. Se visite.

(cf <https://www.pop.culture.gouv.fr/notice/merimee/IA00039082> et

<https://www.pop.culture.gouv.fr/notice/merimee/PA00095770> et

<http://dreb.eklablog.com/larrazet-chateau-abbatial-gallery252350> et

<http://bibnum.enc.sorbonne.fr/omeka/files/original/a89e88dafb9e1b0a87880f45d>

1f83d85.pdf et <https://www.cahiernomade.com/2020/07/31/balade-en-lomagne-tarn-et-garonnaise/>)

- Château de Brunel :



Ensemble depuis le sud-ouest.



Ensemble depuis l'ouest.



Bâtiment (métairie ?) au nord-est du logis.

Château du 17^e siècle situé au lieu-dit Rimaillos à 500 m au nord-ouest du village près de la départementale 25 (cadastre 1945 C2 303). Logis à un étage accompagné d'une métairie et d'un pigeonnier. Remanié fin du 18^e siècle.

Propriété privée.

(cf <https://www.pop.culture.gouv.fr/notice/merimee/IA00039094> et

<http://dreb.eklablog.com/larrazet-chateau-de-brunel-gallery252348> et

<http://www.chateau-fort-manoir-chateau.eu/chateaux-tarn-garonne-chateau-larrazet-chateau-de-brunel.html>)